

SAMOA INDUSTRIAL, S.A. - HEADQUARTERS

SPAIN AND EXPORT MARKETS

POL. IND. PORCEYO, I-14 - CAMINO DEL FONTÁN, 831
E-33392 GIJÓN (ASTURIAS), SPAIN
TEL.: +34 985 381 488 - FAX: + 34 985 147 213

SAMOA ITALIA - LARIUS

ITALY

VIA ANTONIO STOPPANI,21
23801 CALOLZIOCORTE (LC) ITALY
Tel.: +39 0341 621152 - Fax: + 39 0341 621242

SAMOA LTD.

UNITED KINGDOM AND REP. OF IRELAND

ASTURIAS HOUSE - BARRS FOLD ROAD
WINGATES INDUSTRIAL PARK
WESTHOUGHTON, BL5 3XP, UK
TEL.: +44 1942 850600 - FAX: +44 1942 812160



©Copyright, SAMOA INDUSTRIAL, S.A.

SAMOA Industrial, S.A. is an ISO 9001, ISO 14001 and ISO 45001 certified company.



Contattaci!
Visita www.samoaindustrial.com per maggiori informazioni.

OPERATING AND MAINTAINANCE MANUAL AVAILABLE IN:

	IT	https://www.larius.com/wp-content/uploads/PISTOLA_TURBO_GUN_I.pdf
	EN	https://www.larius.com/wp-content/uploads/PISTOLA_TURBO_GUN_UK.pdf

SAMOA S.A.R.L.

FRANCE

P.A.E.I. DU GIESSEN
3, RUE DE BRISCHBACH
67750 SCHERWILLER, FRANCE
TEL.: +33 3 88 82 79 62 - FAX: +33 3 88 82 77 88

SAMOA FLOWTECH GMBH

GERMANY, AUSTRIA, SWITZERLAND, THE NETHERLANDS AND GREECE

AM OBEREICHHOLZ 4
D - 97828 MARKTHEIDENFELD, GERMANY
TEL.: +49 9391 9826 0 - FAX: +49 9391 98 26 50

SAMOA CORPORATION

USA AND CANADA

90 MONTICELLO ROAD
WEAVERVILLE, NC 28787, USA
TEL. +1 (828) 645-2290 - FAX: +1 (828) 658 0840

www.larius.com



TURBO GUN
Pistola manuale
Codice 21050

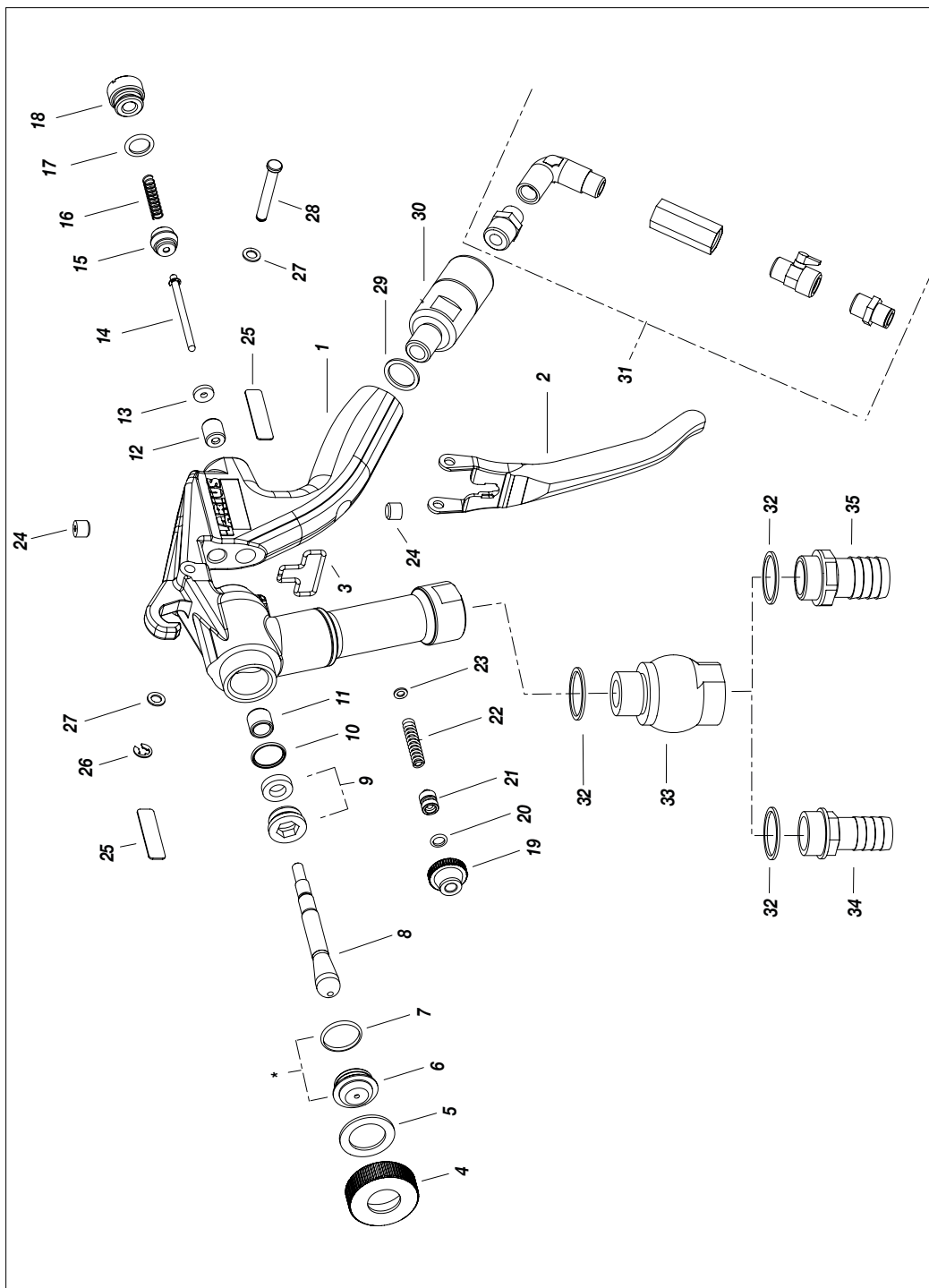


IT https://www.larius.com/wp-content/uploads/PISTOLA_TURBO_GUN_I.pdf

EN https://www.larius.com/wp-content/uploads/PISTOLA_TURBO_GUN_UK.pdf

PISTOLA TURBO GUN

Codice 21050



Codice	Descrizione
21050	Pistola e accessori con imballo
21055	Imballo



NOTA

La pistola viene fornita con una serie completa di ugelli

Pos.	Codice	Descrizione	Q. tà
1	21089	Corpo pistola	1
2	21052	Grilletto	1
3	21053	Fermo per grilletto	1
4	21054	Ghiera blocca ugello	1
5	21081	Guarnizione	1
6	vedi tab.	Ugello	1
7	82009	Anello OR 3068	1
8	21079	Astina materiale	1
9	21085	Tappo completo guarnizione	1
10	7230	Anello OR 2068	1
11	21060	Supporto astina	1
12	21061	Supporto astina	1
13	21062	Guarnizione	1
14	21063/1	Astina aria completa	1
15	21064	Valvola aria	1
16	21083	Molla astina aria	1
17	96729	OR 115	1
18	21065	Tappo per molla aria	1

Pos.	Codice	Descrizione	Q. tà
19	21066	Ghiera apertura aria	1
20	18755	OR 106	1
21	21067	Guida per molla aria	1
22	21084	Molla astina materiale	1
23	5339	Rondella	1
24	52019	Tappo conico 1/8"	2
25	21082	Etichetta pressione di lavoro	2
26	21070	Anello elastico	1
27	21069	Rondella perno grilletto	2
28	21068	Perno per grilletto	1
29	33010	Rondella	1
30	21125	Raccordo girevole pneumatico	1
31	21127	Raccorderia pneumatica	1
32	91622	Anello di tenuta	3
33	21126	Raccordo girevole materiale	1
34	20808	Portagomma 3/4 Ø20	1
35	3337	Portagomma 3/4 Ø25	1

* SERIE UGELLI COMPLETA DI ANELLO OR COD. 82009

Cod. KIT 21087 Ugelli

Ø uscita	Codice	Q.tà
3	21073	1
4	21074	1
6	21075	1
8	21076	1



- NON posizionare mani e dita davanti all'ugello
- NON puntare la pistola verso se stessi o verso qualche altra persona
- Scaricare la pressione nella pistola ed usare le opportune sicurezze quando l'operatore non lavora
- NON tagliare o manomettere le opportune protezioni dell'apparecchiatura