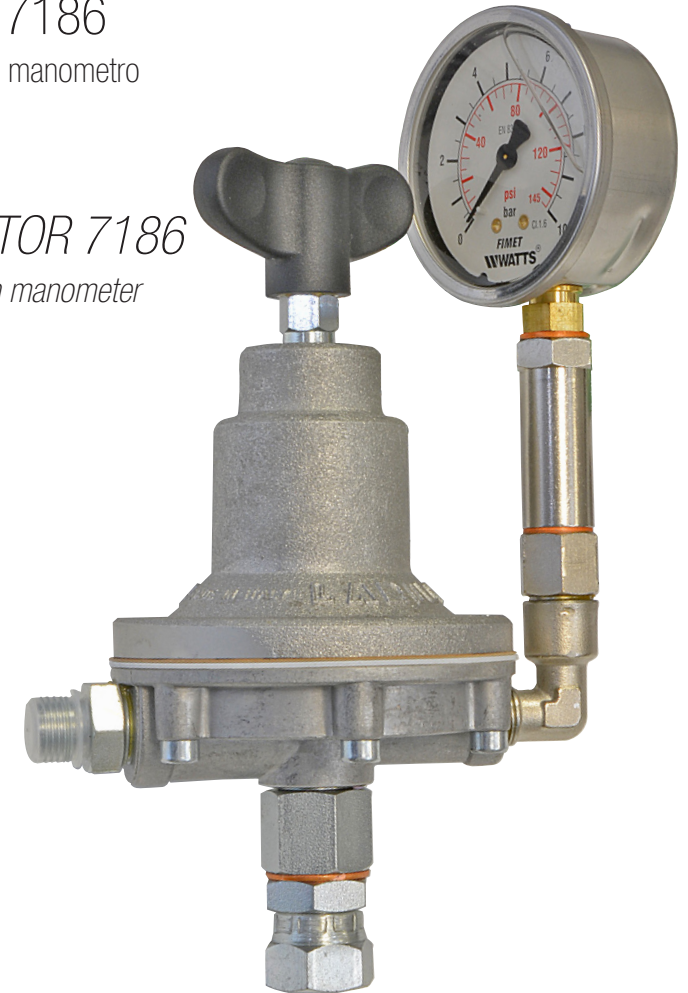


REGOLATORE DI FLUSSO 7186

0-14 Bar con manometro

FLUID REGULATOR 7186

0-14 bar with manometer



LARIUS srl

Via Antonio Stoppani 21 - 23801 Calolziocorte (LC) ITALY
TEL. +39 0341 621152 - Fax +39 0341 621243 - larius@larius.com

www.larius.com



REGOLATORE DI FLUSSO 7186

0-14 bar con manometro

Pressione massima di ingresso: 14 bar

Campo di regolazione: 0-14 bar

Portata max: 14 l/min

Ingresso materiale: BSPP 3/8" femmina girevole

Uscita materiale: BSPP 1/4" maschio

Maximum inlet pressure: 14 bar

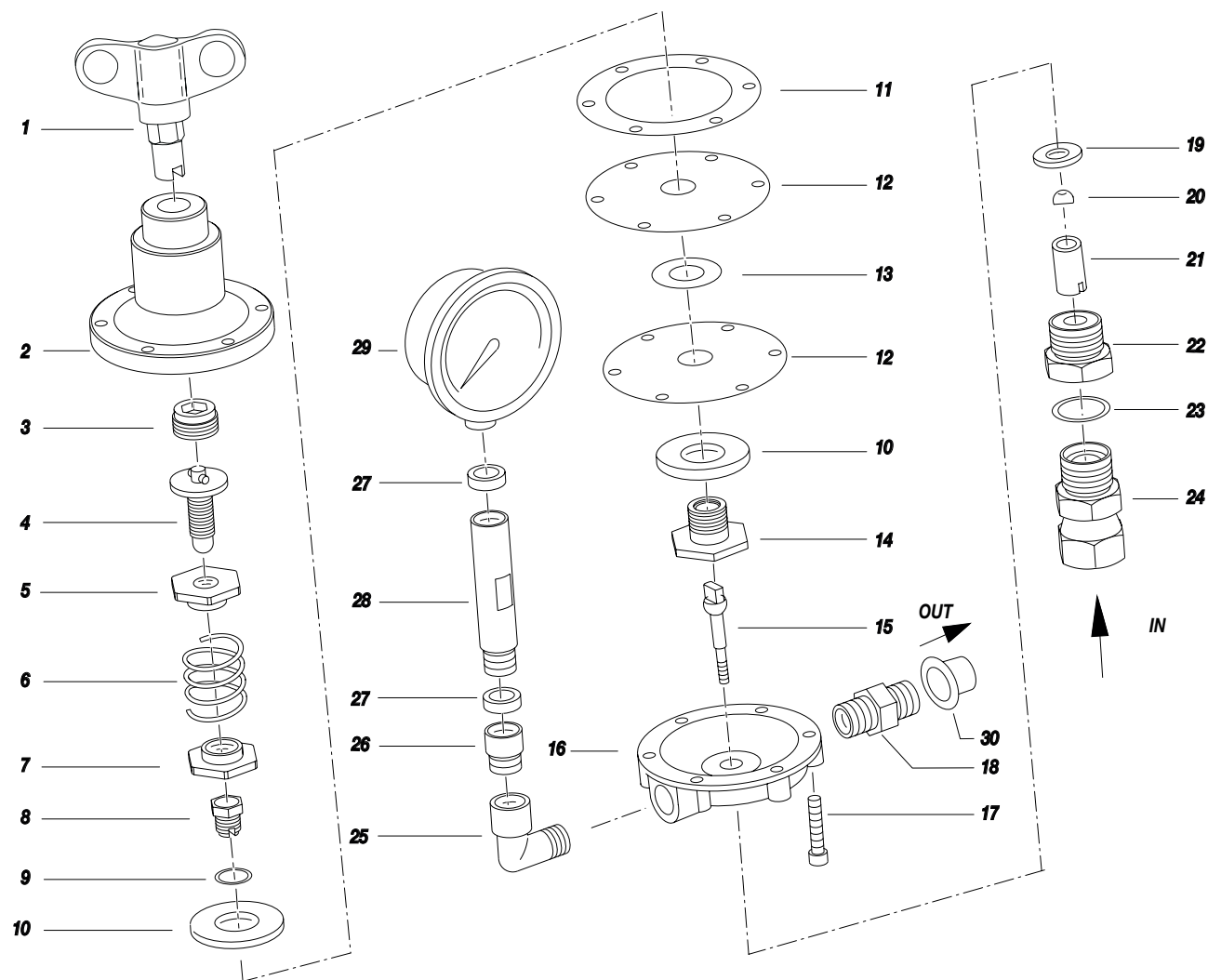
Regulation field: 0-14 bar

Max flow: 14 l/min

Material Inlet: BSPP 3/8" revolving female

Material Outlet: BSPP 1/4" male

Materiali del regolatore a contatto con il prodotto	Regulator materials in contact with the product
Alluminio	Aluminium
PTFE	PTFE
POM	POM
INOX AISI 420B	Stainless steel 420B
INOX AISI 303	Stainless steel 303



FLUID REGULATOR 7186

0-14 bar with manometer

Pos. Pos.	Codice Code	Q.tà Q.ty	Descrizione	Description
1	7234	1	Chiave di regolazione	Adjusting key
2	7244	1	Corpo regolatore	Regulator body
3	7212	1	Inserto	Insert
4	7240	1	Vite	Screw
5	7213	1	Guida molla superiore	Upper spring guide
6	7209	1	Molla	Spring
7	7214	1	Guida molla inferiore	Lower spring guide
8	7217	1	Tappo	Plug
9	7215	1	Rondella	Washer
10	7522	2	Rondella	Washer
11	7521	1	Guarnizione	Gasket
12	7519	2	Membrana PTFE	PTFE diaphragm
13	7518	1	Guarnizione	Gasket
14	7223	1	Sede otturatore	Shutter seat
15	7222	1	Asta otturatore	Shutter rod
16	7510	1	Sede membrana	Diaphragm seat
17	7237	6	Vite	Screw
18	33011	1	Nipplo uscita	Outlet nipple
19	7225	1	Sede sfera	Ball seat
20	7220	1	Tronco sfera	Ball section
21	7226	1	Bussola	Bush
22	7227/1	1	Raccordo sede sfera	Ball seat fitting
23	33010	1	Rondella	Washer
24	8156/1	1	Raccordo ingresso	Inlet fitting
25	5255	1	Gomito	Elbow
26	22027	1	Prolunga	Extension
27	11623	2	Rondella	Washer
28	8094	1	Prolunga manometro	Manometer extension
29	7003	1	Manometro 0-16 bar	Manometer 0-16 bar
30	104	1	Tappo 1/4"	Plug 1/4"